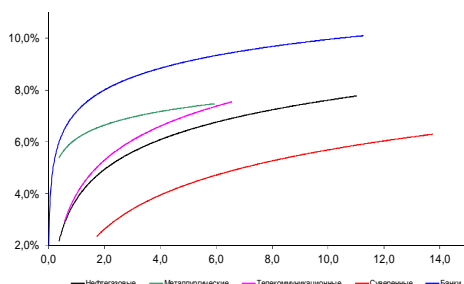
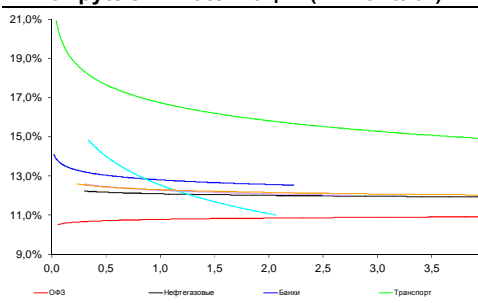


## Рынок валютных облигаций



Источник: Bloomberg

## Рынок рублевых облигаций (1-ый эшелон)



Источник: Bloomberg

## Основные индикаторы долгового рынка

	Закрытие	Изм.	Доход%
<b>Долговой рынок</b>			
10-YR UST, YTM	2,41	4б.п. ↑	
30-YR UST, YTM	3,17	-2б.п. ↓	
Russia-30	117,41	-0,09% ↓	3,62
Rus-30 spread	121	-2б.п. ↓	
Bra-40	101,56	-0,21% ↓	10,82
Tur-30	169,42	-0,09% ↓	5,07
Mex-34	126,50	-0,12% ↓	4,65
CDS 5 Russia	330,70	-17б.п. ↓	
CDS 5 Gazprom	445	-16б.п. ↓	
CDS 5 Brazil	248	-1б.п. ↓	
CDS 5 Turkey	218	-17б.п. ↓	
<b>Валютный и денежный рынок</b>			
			YTD%
\$/Руб. ЦБР	54,2081	1,22% ↑	79,6 ↑
\$/Руб.	53,8225	-0,46% ↓	-12,8 ↓
EUR/\$	1,1202	-1,42% ↓	-7,4 ↓
Ruble Basket	56,6453	-0,78% ↓	14,6 ↑
<b>Imp rate</b>			
NDF \$/Rub 6M	12,59%	-0,25 ↓	
NDF \$/Rub 12M	12,26%	-0,13 ↓	
NDF \$/Rub 3Y	11,09%	0,13 ↑	
3M Libor	0,2823	0,10б.п. ↑	
Libor overnight	0,1245	0,12б.п. ↑	
MosPrime	12,36	0б.п. ↑	
1D РЕПО+свопы, млрд	175	-4 ↓	
<b>Фондовые индексы</b>			
			YTD%
RTS	964	-1,48% ↓	22,0 ↑
DOW	18 144	0,13% ↑	1,8 ↑
S&P500	2 124	0,06% ↑	3,2 ↑
Bovespa	53 772	-0,17% ↓	7,5 ↑
<b>Сырьевые товары</b>			
Brent spot	62,38	1,94% ↑	11,9 ↑
Gold	1178,90	-0,56% ↓	-0,8 ↓

Источник: Bloomberg

## Комментарий по долговому рынку, стр. 3

Долговые рынки во вторник продолжили демонстрировать ценовой рост – в ожидании достижения соглашения по Греции и на фоне растущей нефти.

## Корпоративные новости, стр. 3

**ЕВРАЗХОЛДИНГ** проводит сбор заявок на облигации серии 10 на 10 млрд руб

**РУСФИНАНС БАНК** 26 июня проведет сбор заявок по размещению облигаций БО-09 на 4 млрд руб

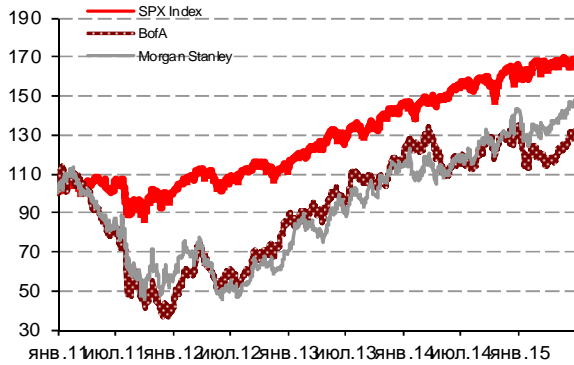
## НОВОСТИ ВКРАТЦЕ:

- МИНФИН сегодня проведет два аукциона по размещению 8-летних ОФЗ 26215 на 7,5 млрд руб и 5-летних ОФЗ 26214 на 10 млрд руб
- S&P повысило рейтинги FESCO с "SD" до "B-"
- ЦБ отозвал лицензию на осуществление банковских операций у ОАО КБ "МАСТ-Банк" и ПАО КБ "ТЭСТ"
- УРАЛКАЛИЙ утвердил программу биржевых облигаций объемом до 100 млрд руб
- АВАНГАРД-АГРО планирует разместить биржевые облигации на сумму не более 20 млрд руб
- Москва выкупила облигации 64-го выпуска на 2,1 млрд руб
- Ставка 11-го купона по облигациям "Открытие Холдинг" серии 04 составит 13% годовых

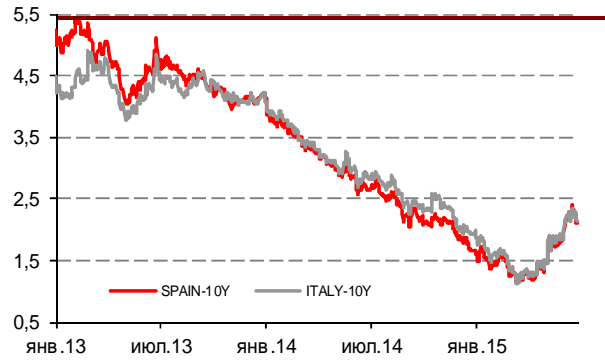
## Российский рынок

### ГРАДУСНИК КРИЗИСА

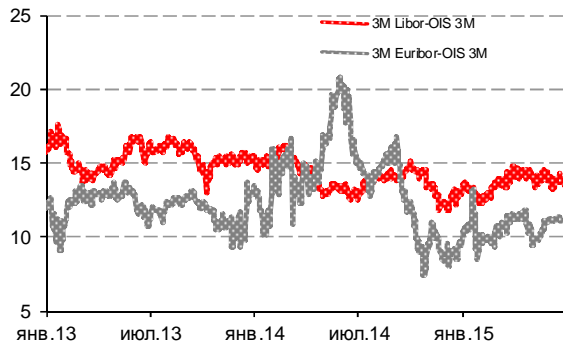
**Илл 1: S&P500 vs S&P500 Bank Index**



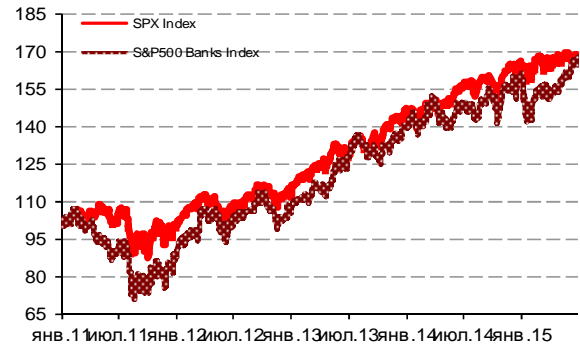
**Илл 2: Доходность суверенных 10-летних облигаций Испании и Италии**



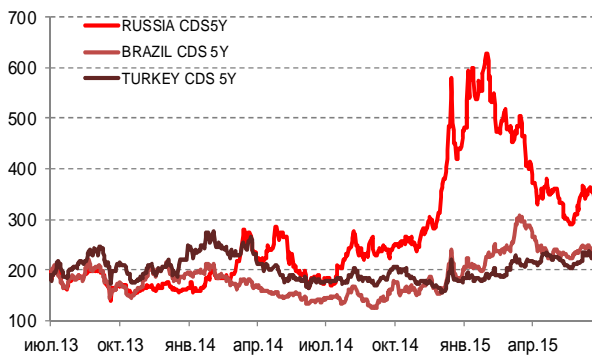
**Илл 3: 3MLibor/Euribor-OIS Spread**



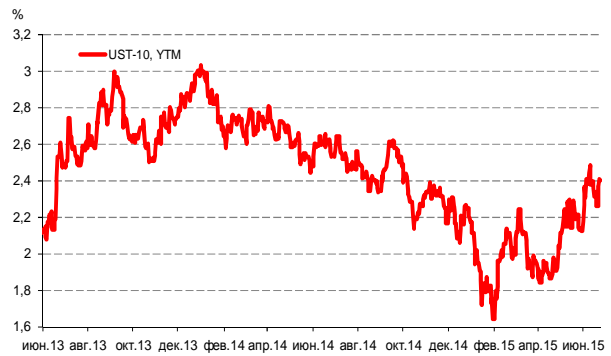
**Илл 4: S&P500 vs банки США (01.01.11=100)**



**Илл 5: CDS 5Y Бразилия, Турция, Россия**



**Илл 6: Доходность UST-10**



Источник: Bloomberg

Источник: Bloomberg

---

**Комментарий по долговому рынку**

Долговые рынки во вторник продолжили демонстрировать ценовой рост – в ожидании достижения соглашения по Греции и на фоне растущей нефти. Вышедшие во второй половине дня сильные данные по рынку жилья в США усилили ожидания повышения ставок ФРС, что оказывает поддержку доллара против евро. Курс американской валюты вчера укрепился почти на 1,5% к европейской.

Сегодня мы ожидаем сохранения позитивного настроения игроков. Встреча в «нормандском формате» на уровне глав МИД хотя и не принесла исключительных новостей, подтвердила приверженность минским соглашениям и согласовала ряд вопросов, направленных на урегулирование ситуации в Украине.

*Екатерина Леонова, Старший аналитик (+7 495) 974-2515 доб. 8523*

---

**Корпоративные новости****ЕВРАЗХОЛДИНГ проводит сбор заявок на облигации серии 10 на 10 млрд руб**

Техническое закрытие сделки запланировано на 1 июля. Срок обращения выпуска составит 10 лет с полугодовой выплатой купонного дохода и 4-летней офертой на выкуп облигаций по номиналу. Ориентир ставки купона на срок до оферты установлен в диапазоне 13,10-13,40% годовых, что соответствует доходности 13,53-13,85% годовых. Организаторы сделки: Sberbank CIB, ВТБ Капитал, Связь-Банк.

**РУСФИНАНС БАНК 26 июня проведет сбор заявок по размещению облигаций БО-09 на 4 млрд руб**

Техническое размещение выпуска пройдет на бирже 30 июня. Срок обращения выпуска – 5 лет с полугодовой выплатой купонного дохода и 1,5-летней офертой на выкуп облигаций по номиналу. Ставка купона на срок до оферты будет определена по результатам бук-билдинга. Ориентир ставки купона установлен в диапазоне 12,25-12,50% годовых, что соответствует доходности в размере 12,63-12,89%. Организатор сделки – Росбанк.

*Екатерина Леонова, Старший аналитик (+7 495) 974-2515 доб. 8523*

### ДИНАМИКА РОССИЙСКИХ ОБЛИГАЦИЙ

Илл. 7: Динамика российских суверенных и субфедеральных еврооблигаций

	Дата погаш-я	Дюра-ция, лет	Дата ближ. купона	Ставка купона	Цена закрытия	Изме-нение	Доход-сть к оферте/погаш-ю	Текущ дох-сть	Спред по дю-рации	Изм. спреда	М.Дюра	Объем выпуска млн	Валюта	Рейтинги S&P/Moodys/Fitch		
<b>Суверенные</b>																
Россия-17	04.04.2017	1,73	04.10.15	3,25%	102,24	0,01%	1,96%	3,18%	127	-2,2	1,71	2 000	USD	BB+/	Ba1	/ BBB-
Россия-18	24.07.2018	2,64	24.07.15	11,00%	121,86	0,10%	3,46%	9,03%	241	-3,1	2,60	3 466	USD	BB+/	Ba1	/ BBB-
Россия-19	16.01.2019	3,33	16.07.15	3,50%	98,86	0,16%	3,84%	3,54%	279	-3,8	3,26	1 500	USD	BB+/	Ba1	/ BBB-
Россия-20	29.04.2020	4,34	29.10.15	5,00%	103,64	0,39%	4,16%	4,82%	248	-8,4	4,26	3 500	USD	BB+/	Ba1	/ BBB-
Россия-22	04.04.2022	5,85	04.10.15	4,50%	98,98	0,30%	4,68%	4,55%	256	-4,7	5,72	2 000	USD	BB+/	Ba1	/ BBB-
Россия-23	16.09.2023	6,79	16.09.15	4,88%	100,05	0,26%	4,87%	4,87%	275	-3,3	6,63	3 000	USD	BB+/	Ba1	/ BBB-
Россия-28	24.06.2028	7,94	24.12.15	12,75%	157,98	0,17%	6,19%	8,07%	378	-31,4	7,70	2 500	USD	BB+/	Ba1	/ BBB-
Россия-30	31.03.2030	4,46	30.09.15	7,50%	117,41	-0,09%	3,62%	6,39%	121	-1,6	4,31	132 614	USD	BB+/	Ba1	/ BBB-
Россия-42	04.04.2042	13,67	04.10.15	5,63%	95,43	0,76%	5,97%	5,89%	356	-9,3	13,27	3 000	USD	BB+/	Ba1	/ BBB-
Россия-43	16.09.2043	13,73	16.09.15	5,88%	97,80	0,68%	6,04%	6,01%	363	-8,7	13,33	1 500	USD	BB+/	Ba1	/ BBB-
Россия-18руб	10.03.2018	2,43	10.09.15	7,85%	92,31	0,00%	11,21%	8,50%	--	--	2,30	90 000	RUB	BBB-/	Ba1	/ BBB-
Россия-20eur	16.09.2020	4,72	16.09.15	3,63%	98,70	0,19%	3,90%	3,67%	--	--	4,55	750	EUR	BB+/	Ba1	/ BBB-
<b>Прочие</b>																
Москва-16	20.10.2016	1,28	20.10.15	5,06%	103,49	0,04%	2,35%	4,89%	--	--	--	407	EUR	BB+/	Ba1	/ BBB-
Беларусь-15	03.08.2015	0,11	03.08.15	8,75%	99,74	0,25%	10,77%	8,77%	--	--	--	1 000	USD	B-/	Caa1	/

Источник: Bloomberg, Отдел исследований Альфа-Банка

Илл. 8: Динамика российских банковских еврооблигаций

	Дата погаш-я	Дюра-ция, лет	Дата ближ. купона	Ставка купона	Цена закрытия	Изме-нение	Доход-сть к оферте/погаш-ю	Текущ дох-сть	Спред по дю-рации	Изм. спреда	Спред к сувер. евро-облиг.	Объем выпуска млн	Валюта	Рейтинги S&P/Moodys/Fitch		
АК Барс-15	19.11.2015	0,40	19.11.15	8,75%	102,07	-0,07%	3,50%	8,57%	281	11,5	154	500	USD	/	B1	/ BB-
Альфа-17Е	10.06.2017	1,91	10.06.16	5,50%	100,70	0,13%	5,11%	5,46%	--	--	--	350	EUR	B+/	B1	/ BB
Альфа17*	22.02.2017	1,57	22.08.15	6,30%	100,10	-0,47%	6,23%	6,29%	554	-7,0	427	300	USD	B+/	B1	/ BB
Альфа-17-2	25.09.2017	2,07	25.09.15	7,88%	103,91	0,06%	5,99%	7,58%	530	-4,7	403	1 000	USD	BB/	Ba2	/ BB+
Альфа-19*	26.09.2019	3,65	26.09.15	7,50%	97,56	0,70%	8,19%	7,69%	677	-18,7	434	750	USD	B+/	B1	/ BB
Альфа-21	28.04.2021	4,75	28.10.15	7,75%	99,55	0,56%	7,84%	7,79%	617	-11,5	422	1 000	USD	BB/	Ba2	/ BB+
Альфа-25с	18.02.2025	3,74	18.08.15	9,50%	98,85	0,34%	9,68%	9,61%	826	-4,6	584	250	USD	/	B2u	/ BB
Банк Москвы-15*	25.11.2015	0,42	25.11.15	5,97%	100,00	-0,14%	5,93%	5,97%	524	32,5	397	300	USD	/	B1	/ WD
Банк Москвы-17*	10.05.2017	1,79	10.11.15	6,02%	97,51	-0,07%	7,46%	6,17%	677	3,0	550	400	USD	/	B1	/ WD
Банк СПб-18*	24.10.2018	2,83	24.10.15	11,00%	98,13	0,00%	11,68%	11,21%	1063	1,1	822	101	USD	/	B2	/ WD
Внешпромбанк-16	14.11.2016	1,32	14.11.15	9,00%	97,16	0,08%	11,25%	9,26%	1056	-7,1	929	225	USD	B+/	B2	/
ВостЭкспресс-19с	29.05.2019	3,08	29.11.15	12,00%	73,43	0,34%	22,53%	16,34%	2147	-10,6	1868	125	USD	/	NR	/
ВТБ-16Е	15.02.2016	0,64	15.02.16	4,25%	100,75	-0,10%	3,01%	4,22%	--	--	--	193	EUR	BB+/	Ba1	/ WD
ВТБ-17	12.04.2017	1,71	12.10.15	6,00%	100,82	0,24%	5,51%	5,95%	482	-15,4	355	2 000	USD	/	Ba1	/ WD
ВТБ-18*	29.05.2018	2,69	29.11.15	6,88%	101,88	0,38%	6,16%	6,75%	511	-13,6	270	1 514	USD	BB+/	Ba1	/ WD
ВТБ-18-2	22.02.2018	2,44	22.08.15	6,32%	100,91	0,37%	5,93%	6,26%	524	22,0	247	698	USD	BB+/	Ba1	/ WD
ВТБ-22*	17.10.2022	5,70	17.10.15	6,95%	91,85	0,84%	8,46%	7,57%	635	-14,6	379	1 500	USD	BB-/	Ba3	/ WD
ВТБ-35	30.06.2035	11,25	30.06.15	6,25%	97,91	0,30%	6,44%	6,38%	403	-6,3	47	693	USD	BB+/	Ba1	/ WD
ВЭБ-17	22.11.2017	2,28	22.11.15	5,45%	100,79	0,19%	5,10%	5,41%	441	-9,8	163	600	USD	BB+/	/	BBB-
ВЭБ-17-2	13.02.2017	1,56	13.08.15	5,38%	101,10	0,19%	4,66%	5,32%	397	-13,9	271	750	USD	BB+/	/	BBB-
ВЭБ-18Е	21.02.2018	2,57	21.02.16	3,04%	94,73	0,18%	5,20%	3,20%	--	--	--	1 000	EUR	BB+/	/	BBB-
ВЭБ-18	21.11.2018	3,19	21.11.15	4,22%	93,83	0,38%	6,26%	4,50%	521	-11,1	242	850	USD	BB+/	/	BBB-
ВЭБ-20	09.07.2020	4,20	09.07.15	6,90%	98,34	0,76%	7,30%	7,02%	588	-17,2	314	1 600	USD	BB+/	/	BBB-
ВЭБ-22	05.07.2022	5,59	05.07.15	6,03%	91,08	0,98%	7,69%	6,62%	601	-16,9	301	1 000	USD	BB+/	/	BBB-
ВЭБ-23Е	21.02.2023	6,55	21.02.16	4,03%	85,59	0,49%	6,47%	4,71%	--	--	--	500	EUR	BB+/	/	BBB-
ВЭБ-23	21.11.2023	6,57	21.11.15	5,94%	88,55	1,12%	7,83%	6,71%	571	-17,0	296	1 150	USD	BB+/	/	BBB-
ВЭБ-25	22.11.2025	7,44	22.11.15	6,80%	91,70	1,36%	7,99%	7,42%	588	-18,3	180	1 000	USD	BB+/	/	BBB-
ВЭБ-Лизинг-16	27.05.2016	0,91	27.11.15	5,13%	101,22	0,38%	3,76%	5,06%	307	-44,3	181	400	USD	BB+/	/	BBB-
ГПБ-15	23.09.2015	0,25	23.09.15	6,50%	101,19	0,02%	1,64%	6,42%	95	-16,0	-32	948	USD	BB+/	Ba2	/ BB+
ГПБ-17	17.05.2017	1,82	17.11.15	5,63%	100,38	0,14%	5,41%	5,60%	472	-9,2	345	1 000	USD	BB+/	Ba2	/ BB+
ГПБ-18с	21.11.2018	3,12	21.11.15	5,75%	94,00	0,13%	7,79%	6,12%	673	-3,2	394	63	USD	/	/	/
ГПБ-18Е	30.10.2018	3,12	30.10.15	3,98%	93,36	0,28%	6,23%	4,27%	--	--	--	1 000	EUR	BB+/	Ba2	/ BB+
ГПБ-19*	03.05.2019	3,40	03.11.15	7,25%	97,89	0,38%	7,89%	7,41%	647	-10,6	405	500	USD	BB-/	B2	/ BB
ГПБ-19	05.09.2019	3,77	05.09.15	4,96%	93,43	0,37%	6,78%	5,31%	536	-9,1	294	750	USD	BB+/	/	BB+
ГПБ-23с	28.12.2023	6,01	28.06.15	7,50%	86,69	0,21%	9,84%	8,65%	773	-3,0	517	750	USD	/	NR	/ B+
ЕАБР-20	26.09.2020	4,62	26.09.15	5,00%	98,30	0,00%	5,37%	5,09%	370	0,7	175	500	USD	BBB/	Baa1	/
ЕАБР-22	20.09.2022	6,09	20.09.15	4,77%	94,00	0,00%	5,79%	5,07%	368	0,5	112	500	USD	BBB/	Baa1	/ WD
КрЕврБанк-19*	15.11.2019	3,73	15.11.15	8,50%	101,44	0,37%	8,10%	8,38%	668	-9,4	426	250	USD	/	B2	/ B+
МКБ-18	01.02.2018	2,34	01.08.15	7,70%	99,00	-0,10%	8,13%	7,78%	744	2,9	467	500	USD	BB-/	B1	/ BB
МКБ-18с	13.11.2018	2,95	13.11.15	8,70%	89,51	-0,54%	12,59%	9,72%	1154	20,8	913	500	USD	/	NR	/ BB-

НОМОС-18	25.04.2018	2,59	25.10.15	7,25%	100,22	0,08%	7,16%	7,23%	610	-2,0	370	500 USD	/	Ba3	/	WD	
НОМОС-19*	26.04.2019	3,23	26.10.15	10,00%	98,16	-0,04%	10,59%	10,19%	953	2,5	674	500 USD	/	B2	/	WD	
ПромсвязьБ-16*	08.07.2016	0,96	08.07.15	11,25%	104,66	0,04%	6,53%	10,75%	584	-6,3	457	165 USD	/	B2	/	WD	
ПромсвязьБ-17	25.04.2017	1,72	25.10.15	8,50%	103,04	0,28%	6,70%	8,25%	601	-18,3	475	294 USD	/	B1	/	WD	
ПромсвязьБ-19*	06.11.2019	3,58	06.11.15	10,20%	98,02	0,39%	10,77%	10,41%	935	-10,5	693	407 USD	/	B2	/	WD	
ПромсвязьБ-21с	17.03.2021	4,24	17.09.15	10,50%	90,00	0,00%	13,02%	11,67%	1160	0,9	886	100 USD	/	/	/	/	
ПСБ-15*	29.09.2015	0,26	29.09.15	5,01%	100,28	0,28%	3,91%	5,00%	322	-106,3	195	400 USD	/	Ba3	/	WD	
РенКап-16	21.04.2016	0,80	21.10.15	11,00%	98,79	0,00%	12,53%	11,13%	1184	-1,2	1058	126 USD	B-	WR	/	B-	
РенКред-16	31.05.2016	0,91	30.11.15	7,75%	95,82	0,08%	12,62%	8,09%	1193	-9,6	1066	165 USD	B/*-	B3	/	WD	
РСХБ-17	15.05.2017	1,80	15.11.15	6,30%	101,57	0,23%	5,41%	6,20%	472	-14,4	345	584 USD	/	Ba2	/	BB+	
РСХБ-17-2	27.12.2017	2,32	27.06.15	5,30%	98,72	0,18%	5,86%	5,37%	517	-9,0	239	1 300 USD	/	Ba2	/	BB+	
РСХБ-18	29.05.2018	2,67	29.11.15	7,75%	103,49	0,23%	6,42%	7,49%	537	-7,8	296	980 USD	/	Ba2	/	BB+	
РСХБ-21*	03.06.2021	0,93	03.12.15	6,00%	91,28	0,87%	7,86%	6,57%	717	-19,2	591	800 USD	/	B2	/	BB	
РСХБ-23с	16.10.2023	5,91	16.10.15	8,50%	91,24	0,64%	10,08%	9,32%	796	-10,6	540	500 USD	/	NR	/	/	
Русский Стандарт-15*	16.12.2015	0,48	16.12.15	7,73%	93,51	0,60%	22,75%	8,27%	2206	-131,5	2080	188 USD	CCC+	/	Caa1	/	
Русский Стандарт-16*	01.12.2016	1,37	01.12.15	7,56%	79,75	0,36%	25,21%	9,48%	2452	-27,8	2325	188 USD	CCC+	/	Caa1	/	
Русский Стандарт-17	11.07.2017	1,83	11.07.15	9,25%	99,25	-0,05%	9,66%	9,32%	897	1,4	770	414 USD	B	/	B3	/	B/*-
Русский Стандарт-20с	10.04.2020	3,28	10.10.15	13,00%	64,07	3,09%	26,68%	20,29%	2562	-99,7	2283	350 USD	CCC+	/	Caa1	/	B/*-
Сбербанк-15	07.07.2015	0,01	07.07.15	5,50%	100,26	0,13%	-1,74%	5,48%	-243	-390,0	-369	1 500 USD	/	Ba1	/	BBB-	
Сбербанк-17	27.03.2017	1,67	24.09.15	5,40%	101,43	0,36%	4,53%	5,32%	384	-22,9	258	1 250 USD	/	Ba1	/	BBB-	
Сбербанк-17-2	07.02.2017	1,55	07.08.15	4,95%	100,92	0,13%	4,35%	4,90%	366	-9,9	239	1 300 USD	/	Ba1	/	BBB-	
Сбербанк-19	28.06.2019	3,57	28.06.15	5,18%	96,93	0,46%	6,05%	5,34%	463	-12,0	221	1 000 USD	/	Ba1	/	BBB-	
Сбербанк-22	07.02.2022	5,40	07.08.15	6,13%	97,31	0,53%	6,63%	6,29%	495	-9,1	196	1 500 USD	/	Ba1	/	BBB-	
Сбербанк-22-2*	29.10.2022	6,07	29.10.15	5,13%	87,64	0,82%	7,33%	5,85%	522	-13,2	265	2 000 USD	/	Ba2	/	BB+	
Сбербанк-23с	23.05.2023	6,39	23.11.15	5,25%	83,01	1,00%	8,21%	6,32%	610	-15,6	334	1 000 USD	/	/	/	BB+	
Сбербанк-24с	26.02.2024	3,30	26.08.15	5,50%	85,25	0,15%	7,88%	6,45%	682	-1,2	403	1 000 USD	/	/	/	BB+	
ТКС-15	18.09.2015	0,23	18.09.15	10,75%	101,36	0,00%	4,71%	10,61%	402	-9,0	275	170 USD	/	B2	/	B+	
ТКС-18*	06.06.2018	2,51	06.12.15	14,00%	101,97	0,08%	13,16%	13,73%	1211	-2,6	970	200 USD	/	B3	/	B	
ХКФ-20*	24.04.2020	2,51	24.10.15	9,38%	94,92	0,28%	11,51%	9,88%	1046	-10,4	805	229 USD	/	B3	/	B	
ХКФ-21с	19.04.2021	4,37	19.10.15	10,50%	94,18	-0,03%	11,91%	11,15%	1023	1,5	774	200 USD	/	NR	/	B	

Источник: Bloomberg, Отдел исследований Альфа-Банка

\* - Доходность и дюрация рассчитываются к дате исполнения опциона на покупку, с-субординированные выпуски (по новым правилам)

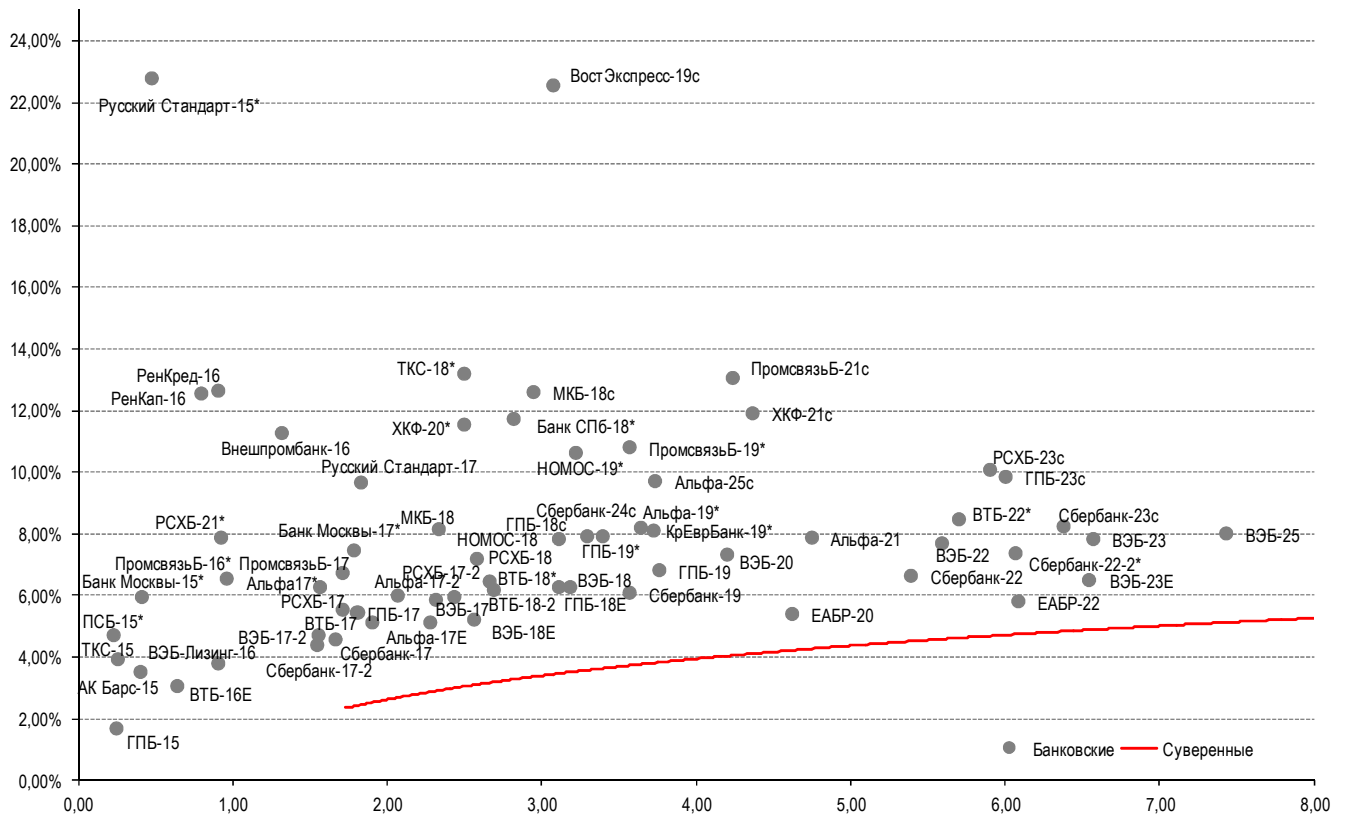
### Илл. 9: Динамика российских корпоративных еврооблигаций в разбивке по секторам

	Дата погаш-я	Дюра-ция, лет	Дата ближ. купона	Ставка купона	Цена закрыт-ия	Изме-нение	Доход-сть к оферте/погаш-ю	Текущ-доход-сть	Сред по дю-рации	Изм. сред	Сред к сувер. евро-облиг.	Объем выпуска млн	Валюта	Рейтинги S&P/Moodys/ Fitch	
<b>Нефтегазовые</b>															
БК Евразия-20	17.04.2020	4,27	17.10.15	4,88%	88,73	-0,04%	7,72%	5,49%	630	2,0	356	600 USD	BB+ /	/BB	
Газпром-15	12.11.2015	0,38	12.11.15	4,30%	100,68	0,06%	2,49%	4,27%	180	-18,7	54	700 USD	BB+ /	Ba1 /BBB-	
Газпром-15-3	29.11.2015	0,43	29.11.15	5,09%	101,09	0,10%	2,53%	5,04%	184	-27,5	57	1 000 USD	BB+ /	Ba1 /BBB-	
Газпром-16	22.11.2016	1,37	22.11.15	6,21%	103,63	0,04%	3,55%	5,99%	286	-5,0	159	1 350 USD	BB+ /	Ba1 /BBB-	
Газпром-17Е	22.03.2017	1,70	22.03.16	5,14%	102,13	0,04%	3,84%	5,03%	--	--	--	500 EUR	BB+ /	Ba1 /BBB-	
Газпром-17-2Е	02.11.2017	2,21	02.11.15	5,44%	102,66	0,15%	4,22%	5,30%	--	--	--	500 EUR	BB+ /	Ba1 /BBB-	
Газпром-17-3Е	15.03.2017	1,69	15.03.16	3,76%	100,20	0,14%	3,62%	3,75%	--	--	--	1 400 EUR	BB+ /	Ba1 /BBB-	
Газпром-18Е	13.02.2018	2,46	13.02.16	6,61%	105,64	0,21%	4,28%	6,25%	--	--	--	1 200 EUR	BB+ /	Ba1 /BBB-	
Газпром-18-2	11.04.2018	2,53	11.10.15	8,15%	107,43	0,25%	5,25%	7,58%	420	-9,1	179	1 100 USD	BB+ /	Ba1 /BBB-	
Газпром-20	06.02.2020	4,19	06.08.15	3,85%	93,10	0,55%	5,56%	4,14%	414	-12,4	140	800 USD	BB+ /	Ba1 /BBB-	
Газпром-20Е	20.03.2020	4,41	20.03.16	3,39%	93,80	0,34%	4,88%	3,61%	--	--	--	1 000 EUR	BB+ /	Ba1 /BBB-	
Газпром-21Е	26.02.2021	5,15	26.02.16	3,60%	93,28	0,33%	4,98%	3,86%	--	--	--	750 EUR	BB+ /	Ba1 /BBB-	
Газпром-22	07.03.2022	5,44	07.09.15	6,51%	100,81	0,57%	6,36%	6,46%	468	-9,9	168	1 300 USD	BB+ /	Ba1 /BBB-	
Газпром-22-2	19.07.2022	5,87	19.07.15	4,95%	92,86	0,68%	6,21%	5,33%	410	-11,1	154	1 000 USD	BB+ /	Ba1 /BBB-	
Газпром-25Е	21.03.2025	8,01	21.03.16	4,36%	95,27	0,31%	4,99%	4,58%	--	--	--	500 EUR	BB+ /	Ba1 /BBB-	
Газпром-28	06.02.2028	9,08	06.08.15	4,95%	87,15	1,11%	6,45%	5,68%	404	-15,9	26	900 USD	BB+ /	Ba1 /BBB-	
Газпром-34	28.04.2034	10,03	28.10.15	8,63%	112,65	0,91%	7,37%	7,66%	496	-12,9	118	1 200 USD	BB+ /	Ba1 /BBB-	
Газпром-37	16.08.2037	11,02	16.08.15	7,29%	99,85	1,11%	7,30%	7,30%	489	-13,8	133	1 250 USD	BB+ /	Ba1 /BBB-	
ГазпромНефть-18Е	26.04.2018	2,75	26.04.16	2,93%	95,24	0,20%	4,76%	3,08%	--	--	--	750 EUR	BB+ /	Ba1 /BBB-	
ГазпромНефть-22	19.09.2022	6,11	19.09.15	4,38%	85,65	0,84%	6,93%	5,11%	482	-13,4	225	1 500 USD	BB+ /	Ba1 /BBB-	
ГазпромНефть-23	27.11.2023	6,63	27.11.15	6,00%	92,58	1,08%	7,19%	6,48%	508	-16,2	232	1 500 USD	BB+ /	Ba1 /BBB-	
Лукойл-17	07.06.2017	1,86	07.12.15	6,36%	104,99	0,07%	3,68%	6,05%	299	-5,7	172	500 USD	BBB- /	Ba1 /BBB-	
Лукойл-18	24.04.2018	2,71	24.10.15	3,42%	96,11	0,68%	4,90%	3,55%	385	-24,2	144	1 500 USD	BBB- /	Ba1 /BBB-	
Лукойл-19	05.11.2019	3,80	05.11.15	7,25%	105,99	0,66%	5,68%	6,84%	426	-17,0	183	600 USD	BBB- /	Ba1 /BBB-	
Лукойл-20	09.11.2020	4,64	09.11.15	6,13%	102,44	0,79%	5,59%	5,98%	391	-16,6	197	1 000 USD	BBB- /	Ba1 /BBB-	
Лукойл-22	07.06.2022	5,69	07.12.15	6,66%	104,10	0,79%	5,93%	6,39%	381	-13,8	125	500 USD	BBB- /	Ba1 /BBB-	
Лукойл-23	24.04.2023	6,54	24.10.15	4,56%	89,50	1,03%	6,28%	5,10%	417	-15,5	141	1 500 USD	BBB- /	Ba1 /BBB-	
НК Альянс-20	04.05.2020	3,89	04.11.15	7,00%	58,10	-0,04%	21,22%	12,05%	1980	2,5	1705	500 USD	NR	/	/WD
Новатэк-16	03.02.2016	0,60	03.08.15	5,33%	101,33	-0,04%	3,09%	5,26%	240	5,0	114	600 USD	BB+ /	Ba1 /BBB-	
Новатэк-21	03.02.2021	4,66	03.08.15	6,60%	100,43	0,73%	6,51%	6,58%	483	-15,0	289	650 USD	BB+ /	Ba1 /BBB-	
Новатэк-22	13.12.2022	6,34	13.12.15	4,42%	86,95	0,78%	6,67%	5,09%	456	-12,2	180	1 000 USD	BB+ /	Ba1 /BBB-	
Роснефть-17	06.03.2017	1,65	06.09.15	3,15%	98,15	0,36%	4,29%	3,21%	360	-23,1	233	1 000 USD	BB+ /	Ba1 /WD	
Роснефть-22	06.03.2022	5,75	06.09.15	4,20%	86,21	0,77%	6,79%	4,87%	468	-13,1	212	2 000 USD	BB+ /	Ba1 /WD	
ТНК-ВР-16	18.07.2016	1,01	18.07.15	7,50%	104,59	0,14%	3,09%	7,17%	240	-15,8	113	1 000 USD	BB+ /	Ba1 /WD	
ТНК-ВР-17	20.03.2017	1,65	20.09.15	6,63%	104,06	0,44%	4,18%	6,37%	349	-28,5	222	800 USD	BB+ /	Ba1 /WD	

ТНК-ВР-18	13.03.2018	2,46	13.09.15	7,88%	105,00	0,43%	5,85%	7,50%	516	19,8	239	1 100 USD	BB+ /	Ba1	/WD
ТНК-ВР-20	02.02.2020	3,90	02.08.15	7,25%	102,53	0,76%	6,60%	7,07%	518	-18,8	244	500 USD	BB+ /	Ba1	/WD
<b>Металлургические</b>															
Евраз-15	10.11.2015	0,38	10.11.15	8,25%	101,77	0,02%	3,48%	8,11%	279	-10,8	152	138 USD	BB- /	B1	/BB-
Евраз-17	24.04.2017	1,73	24.10.15	7,40%	101,64	0,13%	6,43%	7,28%	574	-9,3	447	600 USD	BB- /	B1	/BB-
Евраз-18	24.04.2018	2,52	24.10.15	9,50%	104,34	0,23%	7,76%	9,11%	670	-8,5	430	509 USD	BB- /	B1	/BB-
Евраз-18-2	27.04.2018	2,60	27.10.15	6,75%	97,35	0,29%	7,80%	6,93%	675	-10,2	434	850 USD	BB- /	B1	/BB-
Евраз-20	22.04.2020	4,14	22.10.15	6,50%	91,73	0,57%	8,63%	7,09%	721	-13,2	446	1 000 USD	BB- /		/BB-
Кокс-16	23.06.2016	0,98	23.12.15	7,75%	95,02	0,01%	13,25%	8,16%	1256	-1,5	1129	314 USD	B- /	B3	/
Металлоинвест-16	21.07.2016	1,03	21.07.15	6,50%	102,12	0,04%	4,46%	6,37%	377	-5,4	250	750 USD	/	Ba2	/BB
Металлоинвест-20	17.04.2020	4,21	17.10.15	5,63%	92,64	0,56%	7,47%	6,07%	605	-12,6	331	1 000 USD	BB /	Ba2	/BB
НЛМК-18	19.02.2018	2,49	19.08.15	4,45%	97,68	0,19%	5,40%	4,56%	434	-6,6	194	708 USD	BB+ /	Ba1	/BBB-
НЛМК-19	26.09.2019	3,83	26.09.15	4,95%	96,27	0,33%	5,95%	5,14%	453	-7,8	211	471 USD	BB+ /	Ba1	/BBB-
НорНикель-18	30.04.2018	2,69	31.10.15	4,38%	100,95	0,17%	4,02%	4,33%	296	-5,4	56	750 USD	BBB- /	Ba1	/BBB-
НорНикель-20	28.10.2020	4,66	28.10.15	5,55%	100,03	0,39%	5,54%	5,55%	386	-7,8	192	1 000 USD	BBB- /	Ba1	/BBB-
Распадская-17	27.04.2017	1,73	27.10.15	7,75%	96,36	0,29%	9,95%	8,04%	926	-18,2	799	400 USD	/	B2	/B+
Северсталь-16	26.07.2016	1,05	26.07.15	6,25%	103,52	0,04%	2,94%	6,04%	225	-6,0	98	247 USD	BB+ /	Ba1	/BB+
Северсталь-17	25.10.2017	2,18	25.10.15	6,70%	104,96	0,48%	4,44%	6,38%	375	-24,0	248	563 USD	BB+ /	Ba1	/BB+
Северсталь-18	19.03.2018	2,57	19.09.15	4,45%	97,26	0,52%	5,54%	4,58%	449	-19,3	208	576 USD	BB+ /	NR	/BB+
Северсталь-22	17.10.2022	5,94	17.10.15	5,90%	94,59	0,39%	6,85%	6,24%	474	-6,1	217	697 USD	BB+ /	Ba1	/BB+
ТМК-18	27.01.2018	2,32	27.07.15	7,75%	98,96	0,44%	8,20%	7,83%	751	-20,5	474	500 USD	B+ /	B1	/
ТМК-20	03.04.2020	4,05	03.10.15	6,75%	88,24	1,12%	9,89%	7,65%	847	-27,4	573	500 USD	B+ /	B1	/
<b>Телекоммуникационные</b>															
МТС-20	22.06.2020	4,20	22.12.15	8,63%	108,86	0,32%	6,52%	7,92%	510	-7,2	236	750 USD	BB+ /	Ba1	/ BB+ /*-
МТС-23	30.05.2023	6,55	30.11.15	5,00%	90,85	0,68%	6,49%	5,50%	438	-10,1	163	500 USD	BB+ /	Ba1	/ BB+ /*-
Вымпелком-16	23.05.2016	0,89	23.11.15	8,25%	104,15	0,08%	3,59%	7,92%	290	-12,2	163	266 USD	BB /	Ba3	/
Вымпелком-16-2	02.02.2016	0,59	02.08.15	6,49%	102,00	0,02%	3,13%	6,37%	244	-6,8	117	264 USD	BB /	Ba3	/
Вымпелком-17	01.03.2017	1,60	01.09.15	6,25%	102,91	0,44%	4,44%	6,08%	375	-29,5	248	349 USD	BB /	Ba3	/
Вымпелком-18	30.04.2018	2,56	31.10.15	9,13%	108,02	0,59%	6,02%	8,45%	496	-22,5	256	499 USD	BB /	Ba3	/
Вымпелком-19	13.02.2019	3,29	13.08.15	5,20%	96,50	0,65%	6,29%	5,39%	523	-18,8	244	571 USD	BB /	Ba3	/
Вымпелком-21	02.02.2021	4,53	02.08.15	7,75%	101,43	0,83%	7,43%	7,64%	575	-17,8	381	651 USD	BB /	Ba3	/
Вымпелком-22	01.03.2022	5,25	01.09.15	7,50%	99,41	0,80%	7,61%	7,55%	594	-14,7	294	1 280 USD	BB /	Ba3	/
Вымпелком-23	13.02.2023	6,02	13.08.15	5,95%	90,31	1,01%	7,65%	6,59%	554	-16,4	297	983 USD	BB /	Ba3	/
<b>Прочие</b>															
АПРОСА-20	03.11.2020	4,47	03.11.15	7,75%	105,14	0,37%	6,59%	7,37%	491	-7,9	297	1 000 USD	BB- /	Ba2	/ BB
АФК-Система-19	17.05.2019	3,45	17.11.15	6,95%	96,54	0,31%	8,00%	7,20%	658	-8,2	415	500 USD	BB /		/ BB-
ПК Борец-18	26.09.2018	2,87	26.09.15	7,63%	89,78	1,07%	11,46%	8,49%	1041	-37,0	800	413 USD	BB- /	B1	/
ДВМП-18	02.05.2018	2,50	02.11.15	8,00%	64,01	0,05%	26,80%	12,50%	2575	0,5	2334	421 USD	B- /		/ B-
ДВМП-20	02.05.2020	3,74	02.11.15	8,75%	63,20	0,60%	21,25%	13,84%	1983	-16,1	1740	234 USD	B- /		/ B-
Домодедово-18	26.11.2018	3,12	26.11.15	6,00%	92,15	0,18%	8,70%	6,51%	765	-4,6	486	300 USD	BB+ /		/ BB+
Еврохим-17	12.12.2017	2,34	12.12.15	5,13%	99,73	0,29%	5,24%	5,14%	455	-14,1	178	750 USD	BB /		/ BB
ПолюсЗолото-20	29.04.2020	4,26	29.10.15	5,63%	94,83	0,85%	6,89%	5,93%	547	-19,4	273	750 USD	BB+ /		/ BBB-
РЖД-17	03.04.2017	1,69	03.10.15	5,74%	101,92	0,16%	4,59%	5,63%	390	-11,4	264	1 500 USD	BB+ /	Ba1	/ BBB-
РЖД-21Е	20.05.2021	5,40	20.05.16	3,37%	87,67	0,57%	5,91%	3,85%	--	--	--	1 000 EUR	BB+ /	Ba1	/ BBB-
РЖД-22	05.04.2022	5,61	05.10.15	5,70%	94,71	0,74%	6,68%	6,02%	500	-12,7	200	1 400 USD	BB+ /	Ba1	/ BBB-
РЖД-23Е	06.03.2023	6,51	06.03.16	4,60%	91,38	0,54%	6,03%	5,03%	--	--	--	500 EUR	BB+ /	Ba1	/ BBB-
Сибур-18	31.01.2018	2,45	31.07.15	3,91%	93,82	0,48%	6,54%	4,17%	585	17,9	307	1 000 USD	/	Ba1	/ BB+
СИНЕК-15	03.08.2015	0,11	03.08.15	7,70%	100,18	0,01%	5,88%	7,69%	519	-13,3	392	250 USD	/	Ba2	/ BBB-
Совкомфлот-17	27.10.2017	2,21	27.10.15	5,38%	97,06	0,08%	6,75%	5,54%	606	-4,9	329	800 USD	/	B1	/ BB-
Уралкалий-18	30.04.2018	2,71	31.10.15	3,72%	94,17	0,49%	5,98%	3,95%	492	-17,3	251	650 USD	/	Ba1	/ BBB-
Фосагро-18	13.02.2018	2,48	13.08.15	4,20%	96,94	0,51%	5,47%	4,34%	441	-19,6	200	500 USD	/	Ba1	/ BB+

Источник: Bloomberg, Отдел исследований Альфа-Банка

**Илл. 10: Доходность российских еврооблигаций банковского сектора**



Источник: Bloomberg



## Информация

<b>Альфа-Банк (Москва)</b>	Россия, Москва, 107078, пр-т Академика Сахарова, 12 Саймон Вайн, Со-руководитель Блока Корпоративно-Инвестиционный Банк (+7 495) 745-7896
<b>Управление долговых ценных бумаг с фиксированным доходом</b>	Михаил Грачев, Управляющий директор, Начальник Управления долговых ценных бумаг с фиксированным доходом (7 495) 785-74 04
<b>Торговые операции</b>	Сергей Осмачек, вице-президент по торговым операциям (7 495) 783 51 02 Ольга Паркина, вице-президент по продажам (7 495) 785-74 09 Андрей Мазкун, менеджер по продажам (7 499) 681-27 85 Владислав Корзан, директор по операциям финансирования (7 495) 783-51 03 Егор Романченко, вице-президент по операциям финансирования (7 495) 786-48 97
<b>Аналитическая поддержка</b>	Екатерина Леонова, вице-президент, долговой аналитик (7 495) 974-25 15 (доб. 8523) Александр Курбат, кредитный аналитик (7 495) 780-63 78
<b>Долговой рынок капитала</b>	Дэвид Мэтлок, директор- начальник отдела (7 495) 783-50 29

© Альфа-Банк, 2015 г. Все права защищены. Генеральная лицензия ЦБ РФ № 1326 от 29.01.1998 г.

Настоящий отчет и содержащаяся в нем информация являются исключительной собственностью Альфа-Банка. Несанкционированное копирование, воспроизводство и распространение настоящего материала, частично или полностью, в отсутствие разрешения Альфа-Банка в письменной форме строго запрещено.

Данный материал предназначен ОАО «Альфа-Банк» (далее – «Альфа-Банк») для распространения в Российской Федерации. Он не предназначен для распространения среди частных инвесторов. Несмотря на то, что приведенная в данном материале информация получена из источников, которые, по мнению Альфа-Банка, являются надежными, Альфа-Банк, его руководящие и прочие сотрудники не делают заявлений и не дают заверений ни в прямой, ни в косвенной форме, относительно своей ответственности за точность, полноту такой информации и отсутствие в данном материале каких-либо важных сведений. Любая информация и любые суждения, приведенные в данном материале, могут быть изменены без предупреждения. Альфа-Банк не дает заверений и не заявляет, что упомянутые в данном материале ценные бумаги и/или суждения предназначены для всех его получателей. Данный материал и содержащиеся в нем сведения носят исключительно информативный характер и не могут рассматриваться ни как приглашение или побуждение сделать оферту, ни как просьба купить или продать ценные бумаги или другие финансовые инструменты, или осуществить какую-либо иную инвестиционную деятельность. Альфа-Банк и связанные с ним компании, руководящие сотрудники и прочие сотрудники всех этих структур, в т.ч. лица, участвующие в подготовке и издании данного материала, могут иметь отношения с маркет-мейкерами, а иногда и выступать в качестве таковых, а также в качестве консультантов, брокеров или представителей коммерческого или инвестиционного банка в отношении ценных бумаг, финансовых инструментов или компаний, упомянутых в данном материале, либо входить в органы управления таких компаний. Ценные бумаги с номиналом в иностранной валюте подвержены колебаниям валютного курса, которые могут привести к снижению их стоимости, цены или дохода от вложений в них. Кроме того, инвесторы, вкладывающие средства в ценные бумаги типа АДР, стоимость которых изменяется в зависимости от курса иностранных валют, принимают на себя валютный риск. Инвестиции в России и в российские ценные бумаги сопряжены со значительным риском, поэтому инвесторы, прежде чем вкладывать средства в такие бумаги, должны провести собственное исследование и изучить экономические и финансовые показатели самостоятельно. Инвесторы должны обсудить со своими финансовыми консультантами риски, связанные с таким приобретением. Альфа-Банк и их дочерние компании могут публиковать данный материал в других странах. Поскольку распространение данной публикации на территории других государств может быть ограничено законом, лица, в чьем распоряжении окажется данный материал, должны быть информированы о таких ограничениях и соблюдать их. Любые случаи несоблюдения указанных ограничений могут рассматриваться как нарушение закона о ценных бумагах и других соответствующих законов, действующих в той или иной стране. **Примечание, касающееся законодательства США о ценных бумагах:** Данная публикация распространяется в США компанией Alforta Capital Markets, Inc. (далее «Alforta»), являющейся дочерней компанией Альфа-групп, постольку, поскольку это разрешено законодательством США по ценным бумагам и другими соответствующими законами и положениями. В этой связи Alforta несет ответственность за содержание данного исследования. Лица на территории США, получившие данную публикацию и желающие осуществить сделку с той или иной ценной бумагой или финансовым инструментом, анализируемым в ней, должны делать это только после уведомления об этом представителя Alforta в США. Любые случаи несоблюдения данных ограничений могут рассматриваться как нарушение законодательства США о ценных бумагах.